



sparco
Teamwork

catalogue

2
0

/ 2020

2
0



FR



Notre mission est d'atteindre le maximum chaque jour, grâce à notre travail qui allie sécurité, technologie et passion.



PERFORMANCE EVERYDAY



INDEX

2

DRIVE LINE

LEGEND 8



RACING EVO 10



SPORT EVO 11



URBAN EVO 12



DRAGSTER 13



LIGHT LINE

NITRO 16



PRACTICE 18



CUP 20



IS[®]

3

POWER LINE

ENDURANCE-H 24



ENDURANCE 25



CHALLENGE-H 26



CHALLENGE 27



WORKWEAR

RIVERSIDE VESTE RÉVERSIBLE 31

HOUSTON PANTALON CARGO TECHNIQUE ET ÉLASTIQUE 31

SEATTLE VESTE SOFTSHELL 33

BOSTON PANTALON CARGO TOUTES-SAISONS 33

PHOENIX SWEATSHIRT ZIPPÉ 35

DENVER JEANS DENIM 35

PARAMOUNT GILET REMBOURÉ 36

WILSON COUPE-VENT 37

PORTLAND POLO 38

TRENTON T-SHIRT 39

ACCESSORIES

MECANICIEN MS-5, MS-3, CAPE DE PLUIE, SALOPETTE, GANTS MECA III, CEINTURE MÉCANIQUE 42

SIÈGES GRIP SKY, GRIP, ICON 44

SACS STAGE, TOUR, TRAVEL, TRIP 47

MERCHANDISING SWEATERS, SKID COLLECTION, T-SHIRTS, SH-17, SL-17, MX-RACE, CASQUETTES, PARAPLUIES, CHAISE Paddock, POUF, HOUSSE TÉLÉPHONE, PORTE-CLÉS, SERVIETTE SPORT, SAC SPORT, PORTE BADGE, SPARKY PELUCHE, THERMOS, LUNETTES DE SOLEIL 50

BÉBÉ & ENFANT T-SHIRTS, SWEATERS, SNEAKERS, CASQUETTES, COMBINAISON BÉBÉ REPLIQUE, COSTUME DE BÉBÉ, BODY 55

E-MOBILITY SEM 1 TROTTELETTE ÉLECTRIQUE 58

POP TOOLS

TOTEM, PRÉSENTOIR COMPTOIR "PEDAL SET", PRÉSENTOIR ÉTAGÈRE, PRÉSENTOIR COMPTOIR "SIÈGE" 60

CERTIFICATIONS ET REGLEMENTS

Les chaussures **Sparco Teamwork** sont classées équipement de protection individuelle de classe II (PPE) avec marquage CE conformément à la **directive européenne CEE 89/686** ou **règlement (UE) 2016/425**. La norme **EN ISO 20345:2011** identifie les chaussures de sécurité avec un «S» (pour sécurité), et les définit comme suit: "Chaussures avec des caractéristiques de confort et de sécurité qui prévient des risques de blessures pour lesquelles elles ont été conçues, et également présence d'un embout de protection des orteils offrant une protection contre les chocs (200 joules) et contre les risques d'écrasement sous une charge maximale de 1500 daN".

RÉSISTANCE AU GLISSEMENT	
SRA	Résistance au glissement testé sur des carreaux de céramique humidifiés avec une solution savonneuse diluée
SRB	Résistance au glissement testée sur de l'acier avec du glycérol
SRC	Résistance au glissement testée dans les deux conditions ci-dessus

Toutes les chaussures **Sparco Teamwork** sont certifiées SRC.

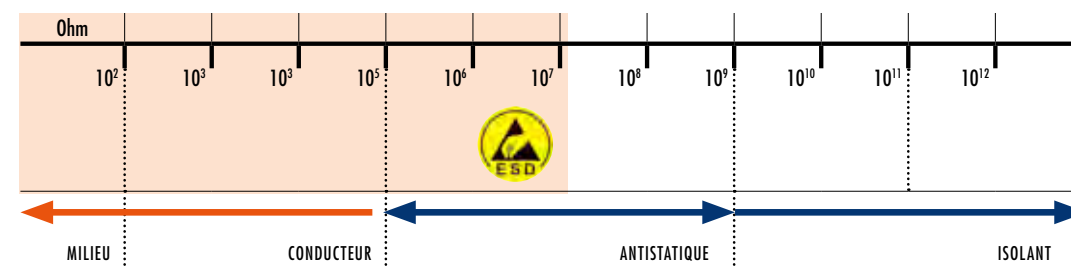
NORMES EN ISO 20345:2011	SIGLE	CATEGORIE DE SECURITÉ				
		SB	S1	S1P	S2	S3
EMBOUT RÉSISTANT À 200 JOULES	S					
RÉSISTANCE AUX HUILES ET HYDROCARBURES	FO					
ABSORPTION D'ÉNERGIE AU TALON	E					
ANTISTATIQUE	A					
ANTIPERFORATION	P					
RÉSISTANCE À LA PÉNÉTRATION DE L'EAU DE LA TIGE	WRU					
RÉSISTANCE AU GLISSEMENT	SR					

NORMES ESD CEI EN 61340-5-1

Le symbole **ESD (ElectroStaticDischarge)** indique une décharge d'électricité statique qui passe d'un corps à un autre. Sur les lieux de travail à risque, les décharges électrostatiques peuvent également être la cause d'accidents graves (déclenchement d'un incendie) et endommager les machines et les composants sensibles. Des chaussures ESD sont requises :

- Pour travailler avec des microprocesseurs
- Pour la production de composants électroniques sensibles
- En peinture
- Lorsque vous travaillez au contact de liquides et de gaz inflammables

Une chaussure ESD a une résistance électrique allant de 0.1 à 35 MΩ



CARACTÉRISTIQUES SUPPLÉMENTAIRES	
	DESSINES EN ITALIE
	DESSINÉ EN ITALIE
	TIGE RESPIRANTE
	SANS COMPOSANTS METALLIQUES
	TIGE EN MICROFIBRE
	TIGE EN CUIR
	CHAUSSURE TRÈS LÈGÈRE

Longueur du pied (cm)	TABLEAU DE MESURES			
	Europa	UK	USA (homme)	USA (femme)
22,4 - 23,0	36	3½	4½	5
23,1 - 23,6	37	4½	5	5½-6
23,7 - 24,3	38	5	6	6½
24,4 - 25,0	39	5½-6	6½-7	7½
25,1 - 25,7	40	6½-7	7½	8
25,8 - 26,4	41	7½	8½	9
26,5 - 27,0	42	8	9	9½
27,1 - 27,7	43	9	10	10½
27,8 - 28,3	44	9½-10	9½-10	
28,4 - 29,0	45	10½	10½	
29,1 - 29,7	46	11½	11½	
29,8 - 30,3	47	12	12	
30,4 - 31,0	48	13	13	

READY TO PERFORM.



LEGEND

NEW

POINTURES: 38-48 ▪ CE ▪ EN ISO 20345:2011

8

S3 ▪ SRC ▪



Chaussure de sécurité ultra-légère normée S3 ESD avec chaussette tricotée montante enduite d'un film hydrofuge. Renfort au talon et à l'avant. Modèle ultra-léger car équipé d'un embout en véritables fibres de carbone. Chaussure résistante et adaptée à une utilisation extérieure.



07525..NRRS S3



07525..NRGR S3

Injectée en PU double densités avec absorption d'énergie au talon.



9

S1P ▪ SRC ▪



Chaussure de sécurité montante ultra-légère normée S1P ESD composée d'une chaussette tricotée avec design haute fréquence. Renforts au talon et à l'avant. Modèle ultra-léger car équipé d'un embout en véritables fibres de carbone. Chaussure adaptée à tous type d'utilisation (intérieure et extérieure).



07525..NRAZ S1P



07525..NRVF S1P

Injectée en PU double densités avec absorption d'énergie au talon.



07525..BMAF S1P

RACING EVO

POINTURES: 38-48 ▪ CE ▪ EN ISO 20345:2011

S3 ▪ SRC ▪



Chaussure de sécurité mi-hautes S3 / S3 ESD en cuir lisse et cuir croûte velours, design élégant, confortable et durable, idéal pour une utilisation en extérieur.



PU double densité injecté avec absorption d'énergie au talon.



SPORT EVO

POINTURES: 38-48 ▪ CE ▪ EN ISO 20345:2011

S3 ▪ SIP ▪ SRC ▪



Chaussure de sécurité basse S3 /S3 ESD / SIP en Nubuck ou en cuir croûte velours, particulièrement confortable et durable, convient à tous les usages, excellente pour une utilisation en extérieur.



PU double densité injecté avec absorption d'énergie au talon.



JUSQU'À ÉPUISEMENT DU STOCK

URBAN EVO

POINTURES: 38-48 ▪ CE ▪ EN ISO 20345:2011

S3 ▪ S1P ▪ SRC ▪



Chaussure de sécurité basse S3 / S3 ESD / S1-P, en cuir croute velour et Nylon. Confortable et adaptée à une utilisation prolongée dans les environnements professionnels et urbains.



PU double densité injectée avec absorption d'énergie au talon.



DRAGSTER

POINTURES: 38-46 ▪ CE ▪ EN ISO 20345:2011

S1P ▪ SRC



Chaussure de sécurité S1-P basse légère en tissu technique imprimé MiniDrop avec protections en microfibre résistante à l'abrasion. Excellente pour une utilisation en intérieur.



PU double densité injecté avec absorption d'énergie au talon.



**LIGHTER
IS FASTER.**



SAFETY FOOTWEAR LIGHT LINE

NITRO

POINTURES: 36-48 ▪ CE ▪ EN ISO 20345:2011

S3 ▪ SRC



16

SI®

17

Chaussure de sécurité S3 ultra-légère type running, en micro fibre hydrofuge, pour une utilisation mixte: intérieur et extérieur.

Microfibre et cuir résistant à l'eau.

Maille 3D respirante.



Sans metal, talon avec renfort antidérapant, ultra léger.

Composite résistant à 200 J.

PU monodensité.



07522..NRVF S3



07522..NRGR S3



07522..NRAZ S3



07522..RSNR S3



07522..BIBI S3



07522..NRNR S3

PRACTICE

POINTURES: 36-48 ▪ CE ▪ EN ISO 20345:2011

SIP ▪ SRC



Chaussure de sécurité SIP ultra-légère type running, en mesh 3D respirant et micro fibre résistante à l'abrasion, idéale pour une utilisation intérieure.



07517..NRRS SIP



07517..NRGF SIP



07517..NRVF SIP



07517..VFAZ SIP



07517..NRAZ SIP



07517..AZAF SIP



07517..NRNR SIP



07517..NRFU SIP

PU monodensité soudé au lieu de collée, avec absorption d'énergie au talon.



POINTURES: 36-43

CUP

POINTURES: 35-46 ▪ CE ▪ EN ISO 20345:2011

SIP ▪ SRC



Chaussure de sécurité basse ultra-légère normée SIP avec tige tricotée jacquard, légère et respirante. Intègre un renfort thermocollé sur la partie avant. Idéal pour une utilisation en intérieur.

Tricot jacquard ultra-respirant avec renfort thermocollé sur la partie avant.

Maille respirante.



Metal-free, ultra léger.

Composite résistant à 200 J.



07526..NRAZ SIP

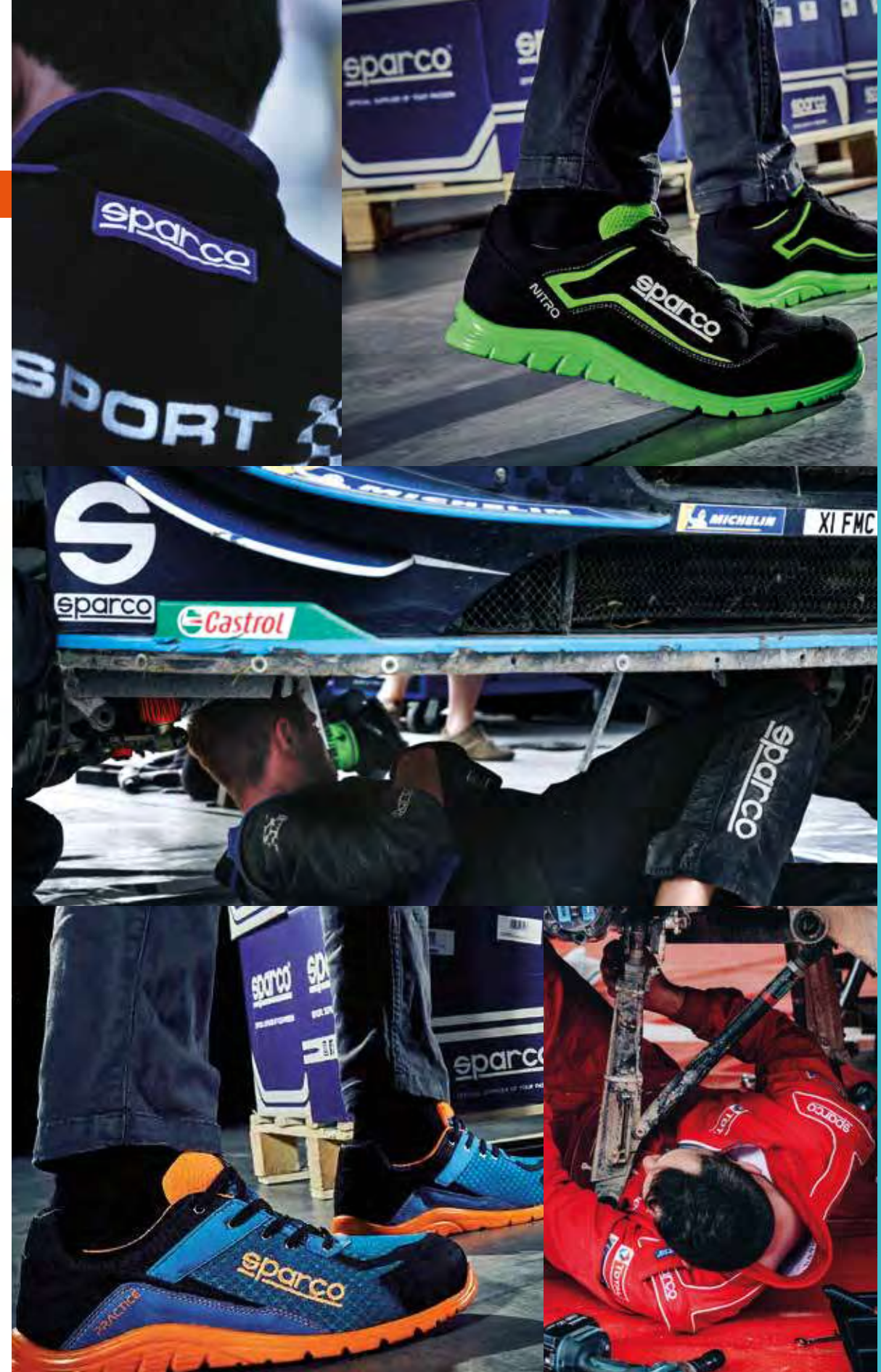


07526..NRRS SIP



07526..NRVF SIP

Encollée en EVA- caoutchouc avec absorption d'énergie au talon.





**EMPOWER
YOUR SAFETY.**

DI

SAFETY FOOTWEAR POWER LINE

ENDURANCE-H

MADE IN ITALY

POINTURES: 38-48 ▪ CE ▪ EN ISO 20345:2011

S3 ▪ SRC



Brodequin de sécurité S3 en cuir Nubuck et nylon, semelle double densité, ultra-résistante et adaptée à une utilisation en extérieur.

Cuir Nubuck et Nylon résistant à l'eau.

Maille 3D respirante.



Sans métal, talon avec renfort antidérapant, système de lacage facile avec boucle haute visibilité.

Composite résistant à 200 J.



07521..NRNR S3



07521..GRNR S3

PU injecté double densité avec absorption d'énergie au talon et renfort avant.



ENDURANCE

MADE IN ITALY

POINTURES: 38-48 ▪ CE ▪ EN ISO 20345:2011

S3 ▪ SRC



Chaussure de sécurité S3 en cuir Nubuck et nylon, semelle double densité, ultra-résistante et adaptée à une utilisation en extérieur.

Maille 3D respirante.

Cuir Nubuck et Nylon résistant à l'eau.



Sans métal, talon avec renfort antidérapant, système de lacage facile avec boucle haute visibilité.

Composite résistant à 200 J.



07520..NRNR S3



07520..GRNR S3

PU injecté double densité avec absorption d'énergie au talon et renfort avant.



CHALLENGE-H

POINTURES: 36-48 ▪ CE ▪ EN ISO 20345:2011

S3 ▪ SRC

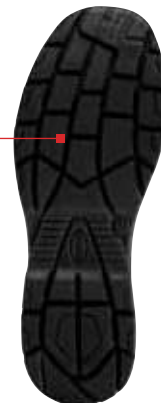


Chaussure de sécurité S3 montante en Nylon avec renforts en cuir. Idéal pour une utilisation mixte: intérieure et extérieure.



07524..NRNR S3

PU injecté double densité avec absorption d'énergie au talon.



CHALLENGE

POINTURES: 36-48 ▪ CE ▪ EN ISO 20345:2011

S1P ▪ SRC



Chaussure de sécurité S1-P en cuir de buffle, résistante au lieu de durable à tous les types d'utilisation: intérieure et extérieure.



07519..NRRS S1P



07519..NRNR S1P

PU injecté double densité avec absorption d'énergie au talon.



**WEAR YOUR
PASSION.**

DI

WORKWEAR





RIVERSIDE

VESTE RÉVERSIBLE

COD: 02402 ▪ **TAILLE:** S - 3XL ▪ **POIDS:** 320 GR/M² ▪ **COMPOSITION:** 100% POLYESTER



02402NR..

HOUSTON

PANTALON CARGO TECHNIQUE ET ÉLASTIQUE

COD: 02401 ▪ **TAILLE:** S - 3XL ▪ **POIDS:** 320 GR/M² ▪ **COMPOSITION:** 98% TOILE COTON, 2% ÉLASTHANNE



02401GSRs..



SEATTLE

VESTE SOFTSHELL

COD: 02404 ▪ **TAILLE:** S - 3XL ▪ **POIDS:** 270 GR/M² ▪ **COMPOSITION:** 100% POLYESTER



02404BM..

02404NR..

BOSTON

PANTALON CARGO TOUTES-SAISONS

COD: 02400 ▪ **TAILLE:** S - 3XL ▪ **POIDS:** 260/270 GR/M² ▪ **COMPOSITION:** 98% COTON PIQUÉ, 2% ÉLASTHANNE



02400GS..

02400NR..

■ Doublure en coton confortable.

■ Tissu extérieur en polyester doux et léger.

■ Zips recouverts avec des tirettes en caoutchouc.

■ Extrémités des manches élastiques.

■ 5 poches.

■ Bordures de poches élastiques avec design contrasté.

■ Toile de jeans élastique.



PHOENIX

SWEATSHIRT ZIPPÉ

COD: 02406 ■ **TAILLE:** S - 3XL ■ **POIDS:** 260 GR/M² ■ **COMPOSITION:** EXTÉRIEUR 100% POLYESTER - INTÉRIEUR 100% COTON



02406BM..

02406NR..

DENVER

JEANS DENIM

COD: 02409 ■ **TAILLE:** S - 3XL ■ **POIDS:** 350 GR/M² ■ **COMPOSITION:** 98% COTON, 2% ÉLASTHANNE



02409DE..

PARAMOUNT

GILET REMBOURÉ

COD: 02403 ■ TAILLE: S - 3XL ■ POIDS: 280 GR/M² ■ COMPOSITION: 100% POLYESTER



02403BM..



02403NR..

WILSON

COUPE-VENT

COD: 02405 ■ TAILLE: S - 3XL ■ POIDS: 100 GR/M² ■ COMPOSITION: 100% POLYESTER



02405NR..



02405AZ..

PORTLAND

POLO

38

COD: 02407 ■ **TAILLE:** S - 3XL ■ **POIDS:** 200 GR/M² ■ **COMPOSITION:** 100% COTON



Coton piqué doux et léger.

Bordures de manche élastiques.

Détails de couleur contrastés.



02407NR..

02407AZ..

02407BM..

TRENTON

T-SHIRT

GI

39

COD: 02408 ■ **TAILLE:** S - 3XL ■ **POIDS:** 180 GR/M² ■ **COMPOSITION:** 95% COTON, 5% ÉLASTHANNE



Bordure de col douce et confortable.

Détails de couleur contrastés.

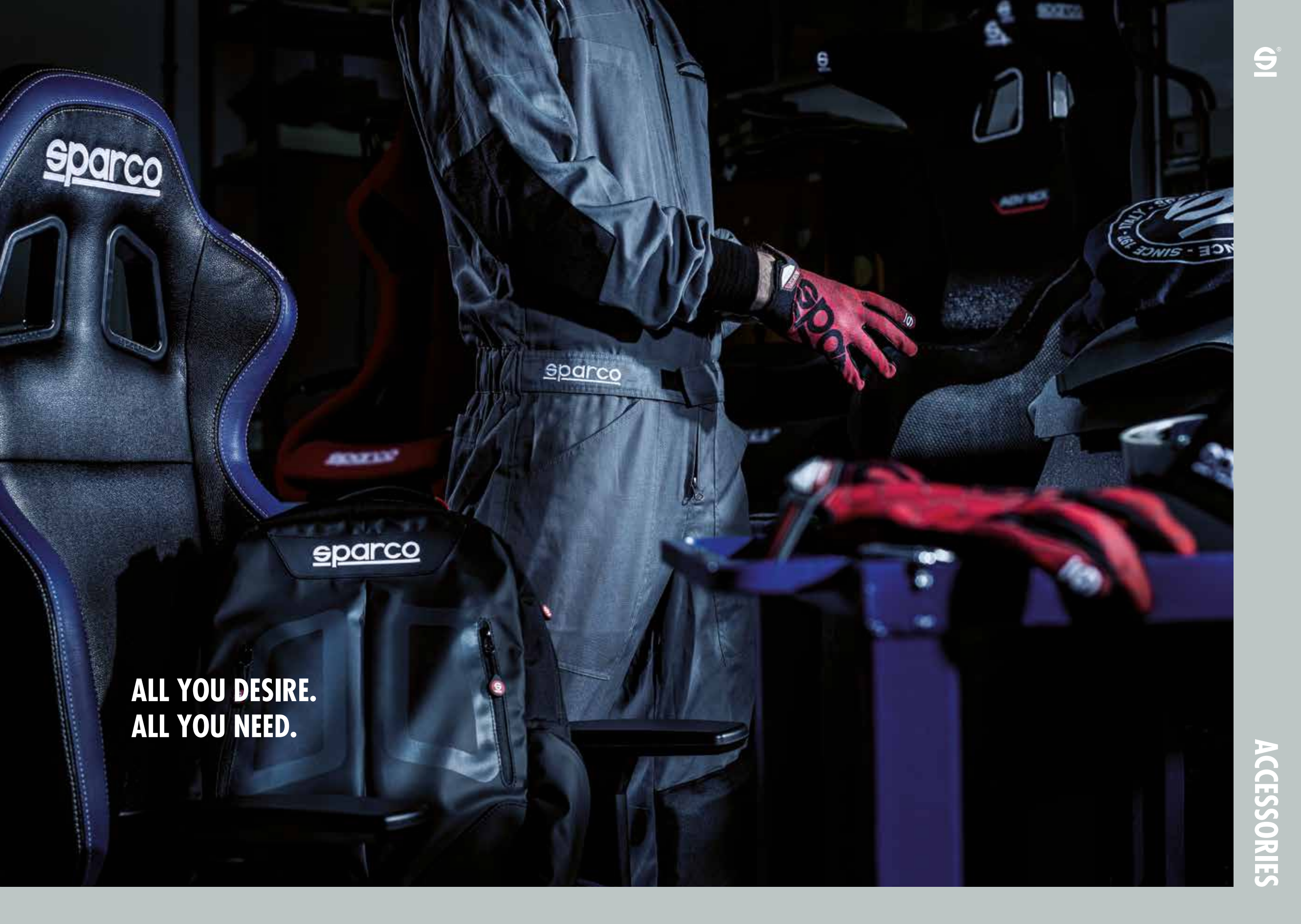
Coton doux et élastique.



02408NR..

02408AZ..

02408BM..



**ALL YOU DESIRE.
ALL YOU NEED.**

MS-5

COMBINAISON DE TRAVAIL

COMPOSITION: 85% POLYESTER, 15% COTON ■ POIDS: 170/190 GR/M² ■ TAILLE: S-XXL ■ COUCHES: 1



Renforts des coudes



Élastique dans le dos



Genouillères amovibles



002019NR..



002019GR..

MS-3

COMBINAISON DE TRAVAIL

COMPOSITION: 65% POLYESTER, 35% COTON ■ POIDS: 230/250 G/M² ■ TAILLE: S-XXL ■ COUCHES: 1



Poches avant et côté



Poignets réglables



Chevilles réglable



002015AZ..



002015NR..



002015GR..



002015RS..

RAIN CLOAK

CAPE DE PLUIE

TAILLE: S/M - L/XL - XXL ■ COMPOSITION: 100% PVC



002398..

MECA III

GANTS MÉCANICIEN

TAILLE: S-XL ■ COMPOSITION: 47% POLYESTER, 35% SYNTHÉTIQUE, 18% ÉLASTHANNE

Paume en synthétique résistant aux éraflures avec des renforts placés entre le pouce et l'index.



Dos élastiqué et imprimé en tissu résistant aux éraflures.



Réglage au poignet par Velcro pour un meilleur ajustement.



002093RS 002093AZ 002093NR

DUNGAREES

SALOPETTE

TAILLE: S-XXL ■ COMPOSITION: 65% POLYESTER, 35% COTON



0020011NR..



0020011AZ..

TOOLS BELT

CEINTURE MÉCANIQUE RÉGLABLE

COMPOSITION: 100% POLYESTER



M-L
min 90 - max 120 cm

016451ML

L-XXL
min 120 - max 150 cm

016451LXL

GRIP SKY

SIÈGE BUREAU

44

SIÈGE AVEC HOUSSE SKY ET VEP ■ **PERSONNALISATIONS:** ACCROCHE RAPIDE DES COUSSINS AU VEP

Attention: ce siège ne doit pas être utilisé dans les voitures, ce n'est pas un siège auto.



GRIP

SIÈGE BUREAU

SI

45

SIÈGE AVEC HOUSSE SKY ET VEP ■ **PERSONNALISATIONS:** ACCROCHE RAPIDE DES COUSSINS AU VEP

Attention: ce siège ne doit pas être utilisé dans les voitures, ce n'est pas un siège auto.



ACCESSORIES



00989SKYNRRS



00989SKYNRCE



00989SKYNRAZ

COUSSINS (seulement pour GRIP/GRIP SKY)

KIT COUSSINS LOMBAIRES



COUSSIN LOMBAIRE UNIVERSAL



COUSSIN APPUIE-TÊTE ERGONOMIQUE



00989NRAZ



00989NRVF



00989NRGI

ACCESSORIES

ICON

SIÈGE BUREAU

46

RÉPLIQUE DU SIÈGE AUTOMOBILE SPARCO R100

Attention: ce siège ne doit pas être utilisé dans les voitures, ce n'est pas un siège auto.



00998NRRS



00998NRVD



00998NRAZ



00998NRRR

STAGE

SAC À DOS

SI

47

DIMENSIONS: H40 X L30 X P14 ■ POIDS: 0,76 KG ■ VOLUME: 16 LT ■ COMPOSITION: POLYESTER



016440NRRS



016440NRAZ



016440NRRR

TOUR

SAC À ROULETTES

DIMENSIONS: H40 X L84 X P38 ■ **POIDS:** 4,7 KG ■ **VOLUME:** 127 LT ■ **COMPOSITION:** POLYESTER



Séparations intérieures repositionnables. Doublure intérieure personnalisée Sparco.



TRAVEL

SAC CABINE

DIMENSIONS: H25 X L55 X P35 ■ **POIDS:** 3 KG ■ **VOLUME:** 48 LT ■ **COMPOSITION:** POLYESTER



TRIP

SAC DE SPORT À BANDOULIÈRE

DIMENSIONS: H35 X L66 X P38 ■ **POIDS:** 2,1 KG ■ **VOLUME:** 87 LT ■ **COMPOSITION:** POLYESTER



HOODIES

COMPOSITION: 50% COTON , 50% POLYESTER - POLAIRE 280 G/M² ■ TAILLE: S - XXL

HOODIE 1977



01268NR..

HOODIE MOTORSPORT



01267BI..

HOODIE PERFORMANCE



01266BM..

HOODIE PUNISH



01270NR..

HOODIE VINTAGE



01269NR..

SWEATSHIRT 1977



01271NR..

Col rond.

SKID COLLECTION

COMPOSITION: 100% POLYESTER ■ TAILLE: S - XXL

POLO SKID



01265BINR..



01265NRBI..

T-SHIRT SKID



01264BIAZ..



01264AZBI..

T-SHIRTS

COMPOSITION: 100% COTON ■ TAILLE: S - XXL

K-CREW



01261BI..



01261AZ..

TRACK



01262BI..



01262BM..

TRON



01263BI..



01263NR..

1977



01260BI..



01260BM..

COMPOSITION: 50% POLYESTER, 25% COTON, 25% RAYON ■ TAILLE: S - XXL

CIRCUIT



01235..NR

CORPORATE



01236..NR

HANDCRAFTED



01237..NR

PUNISH



01239..NR

VINTAGE 77



01242..NR



01242..IN



01242..GR

RALLY



01240..IN



01240..NR

SH-17

CHAUSSURES MODE EN CUIR FIN ET TISSU RESPIRANT

POINTURES: 36 - 46

Détail du passage de harnais des sièges Sparco, au niveau des oeillets des lacets.



Aspect du passant de harnais du siège SPX sur le talon.



001262..SIAZ



001262..NRRS



001262..BM



001262..NR

SL-17

CHAUSSURE EN CUIR LÉGER

POINTURES: 36 - 46

Détail du passage de harnais des sièges Sparco, au niveau des oeillets des lacets.



Aspect du passant de harnais du siège SPX sur le talon.



001263..BINR



001263..NRRS



001263..AZBI



001263..NRBI

MX-RACE

CHAUSSURE DE SPORT LÉGÈRE, CONFORTABLE ET RESPIRANT

POINTURES: 39 - 48

Maille avec structure en nid d'abeille. Renforts et talon en cuir texturé.

Semelle VIBRAM antistatique et couche confort en EVA, résistante à l'huile et aux hydrocarbures.

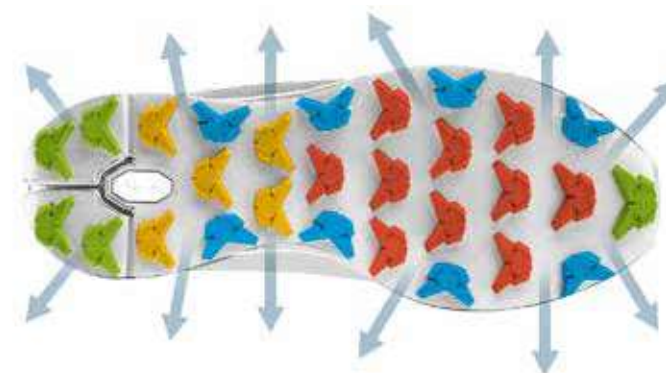


001216..NR

Système de fermeture par lacet. Lacets de 2 couleurs différentes fournis.

Maille respirant avec 2 textures différentes.

Semelle VIBRAM haute adhérence et amortissante pour un maximum de confort et de diminution de la fatigue.



- GRIP
- TRACTION
- BRAKING
- CUSHIONING
- STABILITY
- SELF-CLEANING

FLEXFIT - ORIGINAL CAP

COMPOSITION: 63% Polyester, 34% Coton, 3% P.U. Spandex.
TAILLE: S/M - L/XL



01245..AZ



01245..NR

01245..BI

01245..BM

REBEL

COMPOSITION: tissu 100% Acrylique avec sangle réglable en PVC.

01229NR



40TH

COMPOSITION: 97% Coton, Spandex élastique 3%.

01231BM



1977

COMPOSITION: tissu 100% Acrylique avec sangle réglable en PVC.

01230NR



WINDY

COMPOSITION: tissu 100% Acrylique.

01232BMAZ



T-SHIRT ENFANT

TAILLE: 3-4, 5-6, 7-8, 9-11 (ans) | **COMPOSITION:** 100% Coton avec impression numérique



017013BI..



017013NR..

SWEATSHIRT ENFANT

TAILLE: 3-4, 5-6, 7-8, 9-11 (ans) | **COMPOSITION:** 80% Coton 20% Polyester avec impression numérique



017017NR..

SNEAKERS ENFANT SH-17

Sneakers fashion en cuir et tissus respirant
TAILLE: 26-28-30-32-34



001262..SIAZ

CASQUETTES BASEBALL ENFANT (REBEL)

COMPOSITION: 100% Acrylique



017015

BONNET ENFANT (WINDY)

COMPOSITION: 100% Acrylique
DIMENSIONS: L18 x 19H



017019BMAZ

EAGLE 2.0 BEBÉ

TAILLE: 3-6, 6-9, 9-12, 12-18 (mois) | **COMPOSITION:** 100% Coton biologique avec impression numérique



017012AZ..

PYJAMA BEBÉ

TAILLE: 3-6, 6-9, 9-12, 12-18 (mois) | **COMPOSITION:** 100% Coton biologique avec impression numérique



017018AZ..

SWEATSHIRT BEBÉ

TAILLE: 6-12, 12-18, 18-24 (mois) | **COMPOSITION:** 80% Coton 20% Polyester avec impression numérique



017016NR..

T-SHIRT BEBÉ

TAILLE: 6-12, 12-18, 18-24 (mois) | **COMPOSITION:** 100% Coton biologique avec impression numérique



017010NR..

BODY BABY RACER

TAILLE: 3-6, 6-12, 12-18, 18-24 (mois) | **COMPOSITION:** 100% Coton biologique avec impression numérique



017011BI..

CASQUETTE BEBÉ

TAILLE: 0-3, 3-6, 6-12, 12-24 (mois) | **COMPOSITION:** 100% Coton biologique avec impression numérique



017014

PARAPLUIE PLIABLE

Parapluie automatique en polyester, pliable avec torche. Ø 96 cm



099067

PARAPLUIE

Parapluie automatique en polyester. Ø 130 cm



099068

SERVIETTE SPORT

DIMENSIONS: 100 X 50 CM
COMPOSITION: 90% POLYESTER, 10% NYLON



099073



PORTE-CLÈS



1 x

099071SUIT

099071SHOE

099071SEAT

099071GLOVE

KIT 10 x

099071SUIT10

099071SHOE10

099071SEAT10

099071GLOVE10

CHAISE Paddock



Structure en aluminium et tissu Oxford 600D.
Les bras sont rembourrés pour un confort maximum à tout moment. Facile à transporter grâce à son mécanisme de pliage.

0990058

POUF



Pouf souple diamètre 40 cm, hauteur 45 cm, avec logo S imprimé sur la surface supérieure.

07500068

SAC SPORT

DIMENSIONS: 33 X 51 CM

0160013AZ 0160013NR



PORTE BADGE

1 X

0992BADGE

KIT 10 x

0990BADGE10



SPARKY PELUCHE

099051

DIMENSIONS: 41 CM
COMPOSITION: POLYESTER

3+ ANS



HOUSSE TÉLÉPHONE EN CUIR

MESURES: S (iPhone 6, 6s, 7, 8) M (iPhone X, XS)
L (iPhone XR) XL (iPhone Plus 6, 6s, 7, 8)



099069NR..

099069AZ..

Housse smartphone fabriquée avec le même cuir que les sièges des supercars.

PORTE-CLÈS EN CUIR



099070NR

099070AZ

Porte-clés fabriqué avec le même cuir que les sièges des supercars.

THERMOS

VOLUME: 0,4 LT

099072



LUNETTES DE SOLEIL



099059



SEM-1 E-SCOOTER

Disponible à partir de Mars 2020

MATÉRIEL: ALLIAGE ■ **KILOMÉTRAGE:** PLUS DE 25KM ■ **VITESSE MAXIMALE:** 25KM/H ■ **PORTÉE MAXIMALE:** 120KG
BATTERIE: 36V/7.5 AH ■ **TEMPS DE RECHARGE:** 4-6 HEURES ■ **MOTEUR ARRIÈRE:** 350 W ■ **PNEU À AIR:** 8,5"

Dimensions: 1150 x 480 x 1135 mm | Dimensions plié: 1030 x 220 x 405 mm
 Distance du sol: 100 mm | Poids net: 14.3 kg



Une hauteur réglable

- Réglage de la hauteur en 2 étapes simples
- 3 options de hauteur possibles
- Soutient votre dos
- Conduite dans la position la plus agréable



Double frein

- Double système de freinage
- Frein arrière électrique
- Frein à tambour à l'arrière
- Distance de freinage rapide et réglages fluides



Écran: LCD | Feux avant et arrière haute visibilité
 Pente maximale: 15° | Protection entrée: IPX4



Une batterie longue durée

- Cellules hautes performances
- Batterie robuste de 7,5 Ah
- Jusqu'à 25 km d'autonomie avec une seule charge
- Système de charge rapide



Gestion par App

- Se connecte via Bluetooth au téléphone
- Affiche la vitesse, la longueur, longueur totale effective, etc.
- Fonction de verrouillage du trottinette pour la sécurité
- Choix de 3 différents modes de conduite (Eco, Standard, Sport)



PLIABLE EN QUELQUES SECONDES



099075AZ

099075RS

099075GR

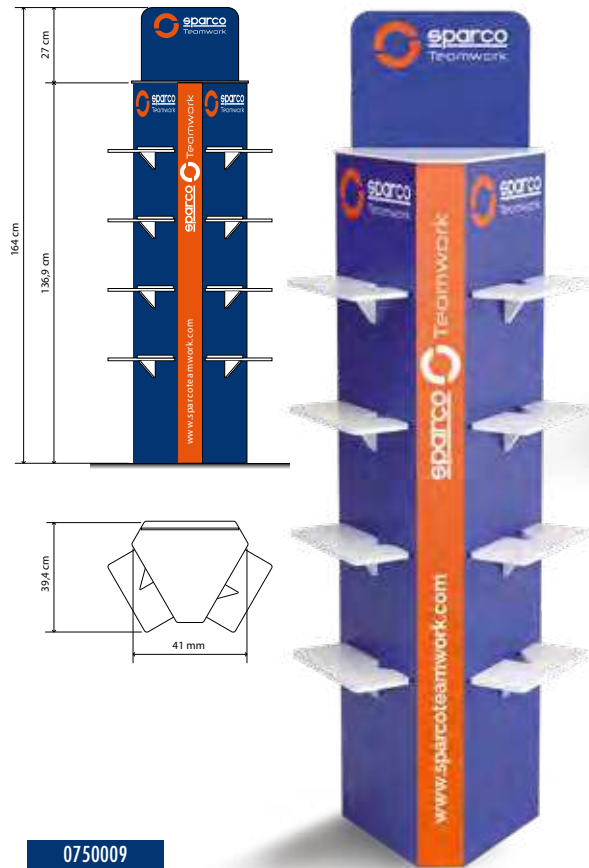
099075BI

099075NR



TOTEM

Matériaux durables. Adaptés pour montrer 8+ 2 chaussures.



0750009

SHELF HIGHLIGHTER

H 17 x L 30 x P 17,5 cm

Présentoir étagère avec matériaux durables et légers, pour présenter une chaussure. **Kit de 5 pièces**



0750011

COUNTER DISPLAY "PEDAL SET"

H 31 x L 38 x P 28 cm

Présentoir comptoir, finition qui ressemble à un pédalier racing matériaux durables et légers, adapte pour montrer 2 chaussures.



0750010

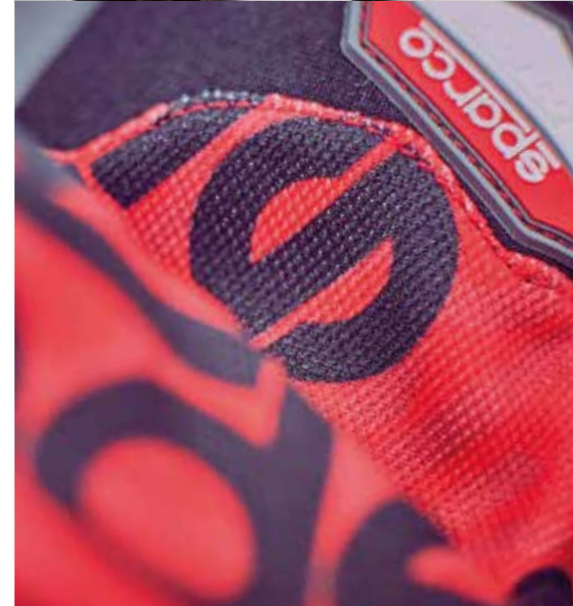
FLYER DISPLAY

H 39 x L 15 x P 15 cm

Présentoir comptoir support flyer, finition à l'image d'un siège baquet.



099064





sparco
Teamwork

teamwork@sparco.it
+39 011.22.40.911



sparcoteamwork.com